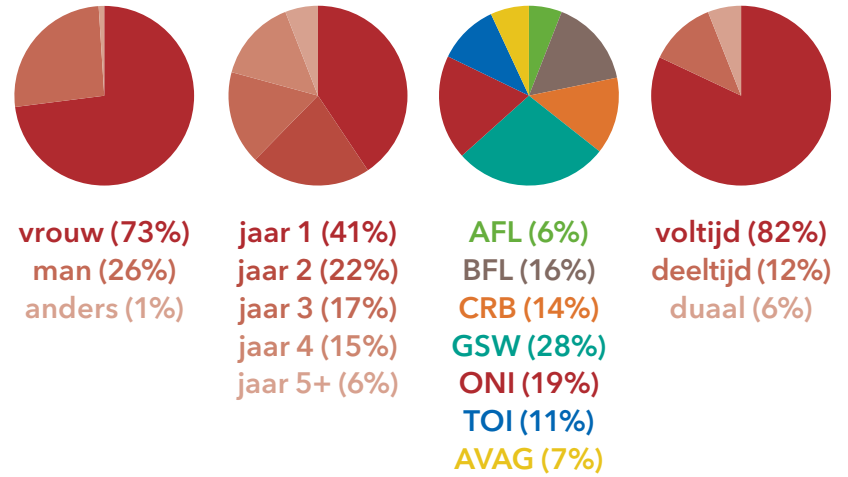


Factsheet studentenwelzijn 2023

Welzijn herstelt verder na de coronaperiode

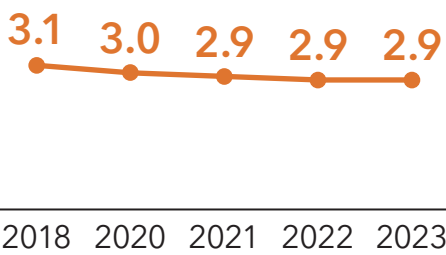
De studentenwelzijnsmonitor (SWM) is een Inholland-brede digitale vragenlijst voor studenten, ontwikkeld door het lectoraat Studiesucces van Hogeschool Inholland. In deze infographic staan de eerste beschrijvende resultaten van de SWM 2023, vergeleken met eerdere meetmomenten.

Achtergrondgegevens (n = 1663)



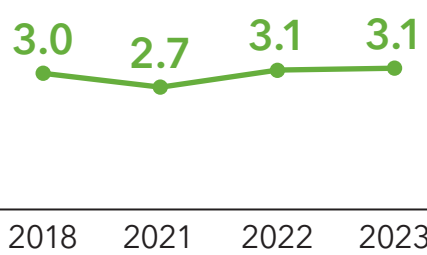
Veerkracht

Het vermogen om na een moeilijke periode weer terug te veren en te herstellen van stressvolle gebeurtenissen (1 = laag, 5 = hoog)



Bevlogenheid

In hoeverre de student enthousiast is voor de studie, bruist van de energie en erin op kan gaan (1 = laag, 5 = hoog)

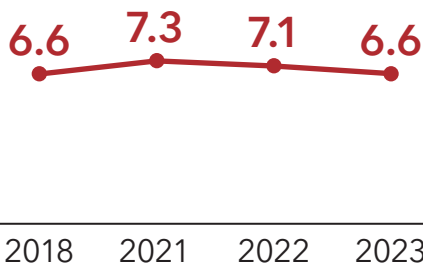


Algemene levenstevredenheid

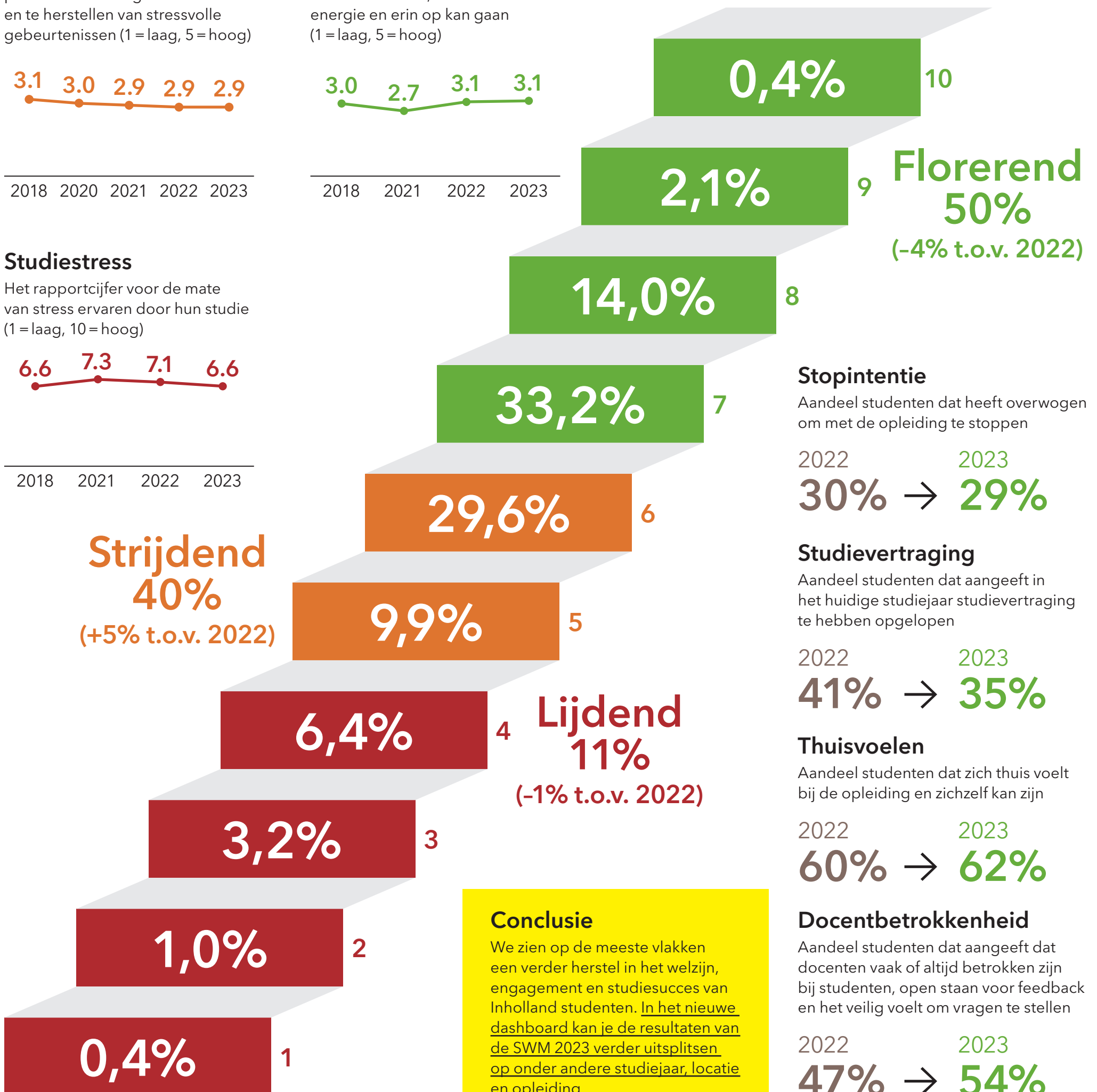
1 = slechtst mogelijke leven, 10 = best mogelijke leven

Stuadiestress

Het rapportcijfer voor de mate van stress ervaren door hun studie (1 = laag, 10 = hoog)



Strijdend 40%
(+5% t.o.v. 2022)



Stopintentie

Aandeel studenten dat heeft overwogen om met de opleiding te stoppen



Studievertraging

Aandeel studenten dat aangeeft in het huidige studiejaar studievertraging te hebben opgelopen



Thuisvoelen

Aandeel studenten dat zich thuis voelt bij de opleiding en zichzelf kan zijn



Docentbetrokkenheid

Aandeel studenten dat aangeeft dat docenten vaak of altijd betrokken zijn bij studenten, open staan voor feedback en het veilig voelt om vragen te stellen



Conclusie

We zien op de meeste vlakken een verder herstel in het welzijn, engagement en studiesucces van Inholland studenten. [In het nieuwe dashboard kan je de resultaten van de SWM 2023 verder uitsplitsen op onder andere studiejaar, locatie en opleiding.](#)